

RMS-TCD-S-001

Short Instruction Manual

1 GENERAL DESCRIPTION

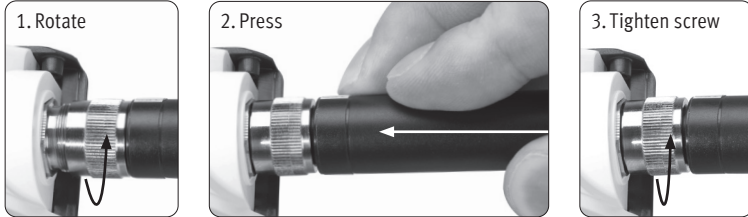


Your Rotronic RMS-TCD-S digital temperature probe is a leading-edge product that meets all established standards. It will work perfectly for years if you follow the assembly and operating guidelines below.



2 CONNECTION

Plug the RMS-TCD-S on the mating connector of the transmitter or connection cable. Make sure that the catches are aligned correctly. Tighten the knurled nut by hand.



⚠ Only properly assembled and fixed connection assures the IP protection rating.

3 MOUNTING

The probe should be completely immersed in the climate that is to be measured. For regulated applications, a temperature mapping may be required to define the perfect location for the probe to be installed.



4 ADJUSTEMENT / CALIBRATION

The probes are adjusted in the factory before delivery. We recommend, depending on the application, a calibration after 1 year of use. We provide calibration and adjustment services or you can do this yourselves on-site with a temperature generator such as our humidity and temperature generator HG2-S. Further information regarding calibration and adjustment can be obtained at Processensing.com, Rotronic.com or by contacting us or one of our representatives.

5 TECHNICAL DATA

Order code	RMS-TCD-S-001
Compatibility	RMS-LOG-L, RMS-LOG-868, RMS-LOG-915, RMS-LOG-L-D
Measurement range	-200...200°C*
Accuracy	±0,25 °C bei -50...85 °C
Long term stability	±0,5 °C/year
T63	90 s
Electronics details	
Temperature range	-40...85 °C
Relative humidity range	0...100 %rH
Housing details	
Material	Polycarbonate
Housing potting	Yes
Diameter	Ø15 mm
Length	110 mm
IP Rating	IP65
Connector	Standard Rotronic 7-pin connector
Sensor details	
Temperature range	-200...200°C
Temperature sensor	4 wire PT100 1/3 DIN (DIN EN 60751)
Material	Stainless steel - austenitic - 1.4571 (316Ti) bar
Sensor potting	Yes
Diameter	Ø3 mm
Length	50 mm
IP Rating	IP68
Cable details	
Temperature range	-190...200°C
Material	Perfluoroalkoxy alkanes (PFA)
Diameter	Ø 2,2 mm
Length	2 m

* Sensor only

RMS-TCD-S-001

Kurzbedienungsanleitung

1 ALLGEMEINE BESCHREIBUNG

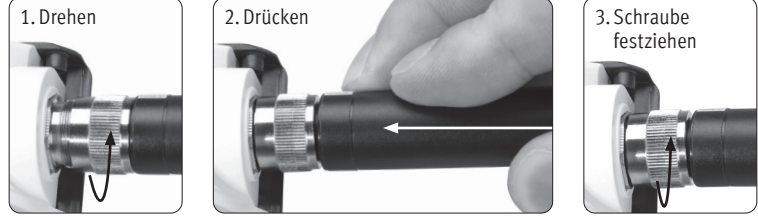


Ihr digitaler Rotronic Temperaturfühler RMS-TCD-S ist ein Spitzenprodukt, das allen geltenden Standards entspricht. Sofern Sie die nachstehenden Montage- und Betriebsanweisungen befolgen, wird er jahrelang perfekt funktionieren.



2 ANSCHLUSS

Schließen Sie den RMS-TCD-S am passenden Steckverbinder des Messumformers oder am Verbindungskabel an. Achten Sie dabei auf die korrekte Ausrichtung der Kliniken. Ziehen Sie die Rändelmutter von Hand fest.



⚠ Nur eine korrekt montierte und festgezogene Verbindung gewährleistet die angegebene IP-Schutzart.

3 MONTAGE

Der Fühler sollte vollständig in die zu messende Umgebung eingetaucht werden. Für regulierte Anwendungen ist ggf. ein Temperatur-Mapping erforderlich, um den optimalen Ort für die Installation des Fühlers festzulegen.



4 JUSTIERUNG / KALIBRIERUNG

Die Fühler werden vor der Auslieferung ab Werk justiert. Je nach Anwendung empfehlen wir die erneute Kalibrierung nach 1 Jahr im Einsatz. Wir bieten einen Kalibrierungs- und Justierungsservice an, Sie können dies jedoch auch selbst vor Ort mit einem Temperaturgenerator, z. B. mit unserem Feuchte- und Temperaturgenerator HG2-S, durchführen. Weiterführende Informationen zu Kalibrierung und Justierung erhalten Sie unter Processensing.com, Rotronic.com, bei uns oder einem unserer Vertreter.

5 TECHNISCHE DATEN

Bestellnummer	RMS-TCD-S-001
Kompatibilität	RMS-LOG-L, RMS-LOG-868, RMS-LOG-915, RMS-LOG-L-D
Messbereich	-200...200 °C*
Genauigkeit	±0,25 °C bei -50...85 °C
Langzeitstabilität	±0,5 °C/Jahr
T63	90 s
Angaben zur Elektronik	
Temperaturbereich	-40...85 °C
Bereich relative Feuchte	0...100 %rF
Angaben zum Gehäuse	
Material	Polycarbonat
Vergossenes Gehäuse	Ja
Durchmesser	Ø 15 mm
Länge	110 mm
IP-Schutzart	IP65
Stecker	7-poliger Rotronic Standardstecker
Angaben zum Sensor	
Temperature range	-200...200°C
Temperatursensor	4-Leiter PT100 1/3 DIN (DIN EN 60751)
Material	Stab aus austenitischem Edelstahl - 1.4571 (316Ti)
Vergossener Sensor	Ja
Durchmesser	Ø 3 mm
Länge	50 mm
IP-Schutzart	IP68
Angaben zum Kabel	
Temperaturbereich	-190...200°C
Material	Perfluoralkoxyalkane (PFA)
Durchmesser	Ø 2,2 mm
Länge	2 m

* Nur Sensor

RMS-TCD-S-001

Manuel abrégé

1 DESCRIPTION GÉNÉRALE

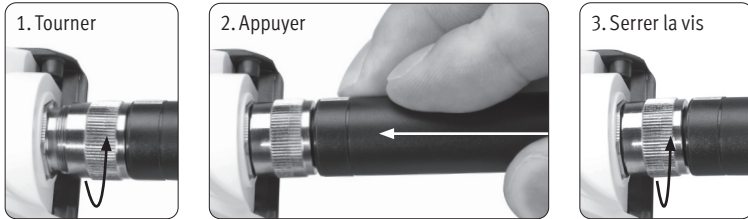


Votre capteur numérique de température HCD de Rotronic est un produit haut de gamme qui satisfait toutes les normes en vigueur. Il fonctionnera parfaitement pendant des années, si vous respectez les instructions de montage et d'utilisation ci-dessous.



2 RACCORDEMENT

Raccordez le RMS-TCD-S au connecteur correspondant du transmetteur de mesure ou au câble de liaison. Tenez compte pour cela de la position des cliquets. Serrez fermement l'écrou à la main.



⚠ Seuls le montage et le serrage corrects du connecteur garantissent le type de protection IP mentionné.

3 MONTAGE

Le capteur devrait être plongé entièrement dans l'environnement à mesurer. Pour les applications dont la température est régulée, une cartographie de la température peut être nécessaire afin de déterminer l'emplacement optimal pour l'installation de la sonde.



4 AJUSTAGE / ÉTALONNAGE

Les capteurs sont ajustés en usine, avant leur livraison. Selon les applications, nous conseillons un nouvel étalonnage après une année d'utilisation. Nous proposons un service d'étalonnage et d'ajustage, mais vous pouvez toutefois effectuer ces opérations vous-même, dans vos locaux, à l'aide d'un générateur de température, comme par exemple, notre générateur d'humidité et de température HG2-S. Vous trouverez plus d'informations sur l'étalonnage et l'ajustage sur Processensing.com, Rotronic.com, auprès de notre entreprise ou de l'une de nos représentations.

5 CARACTÉRISTIQUES TECHNIQUES

Numéro de commande	RMS-TCD-S-001
Compatibilité	RMS-LOG-L, RMS-LOG-868, RMS-LOG-915, RMS-LOG-L-D
Gamme de mesure	-200...200 °C*
Précision	±0,25 °C bei -50...85 °C
Stabilité à long terme	±0,5 °C/an
T63	90 s
Données sur l'électronique	
Gamme de température	-40...85 °C
Gamme de l'humidité relative	0...100 %HR
Données concernant le boîtier	
Matériau	Polycarbonate
Boîtier moulé	Oui
Diamètre	Ø 15 mm
Longueur	110 mm
Type de protection IP	IP65
Connecteur	Connecteur 7 pôles standard
Données concernant le capteur	
Gamme de température	-200...200 °C*
Élément sensible de température	4 conducteurs PT100 1/3 DIN (DIN EN 60751)
Matériau	Tige en acier inoxydable austénitique 1.4571 (316Ti)
Élément sensible moulé	Oui
Diamètre	Ø 3 mm
Longueur	50 mm
Type de protection IP	IP68
Données concernant le câble	
Gamme de température	-190...200 °C
Matériau	Perfluoroalcoylalcanes (PFA)
Diamètre	Ø 2,2 mm
Longueur	2 m

* Capteur uniquement

12.1292.0101F

RMS-TCD-S-001

Manuale d'istruzioni breve

1 DESCRIZIONE GENERALE

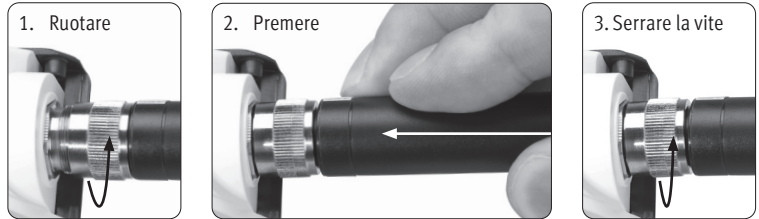


La sonda digitale di temperatura RMS-TCD-S Rotronic è un prodotto all'avanguardia che soddisfa tutti gli standard in vigore. Funzionerà alla perfezione per anni se si rispettano le linee guida per l'assemblaggio e il funzionamento qui di seguito riportate.



2 COLLEGAMENTO

Inserire la sonda RMS-TCD-S sul controconnettore del trasmettitore o sul cavo di collegamento. Assicurarsi che i denti di arresto siano allineati correttamente. Serrare a mano il dado zigrinato.



⚠ Solo un collegamento correttamente realizzato e fissato garantisce il grado di protezione IP indicato.

3 MONTAGGIO

La sonda dovrebbe essere completamente immersa nel clima che deve misurare. Nel caso di applicazioni regolamentate potrebbe essere richiesto un mapping di temperatura, onde determinare il perfetto posizionamento della sonda da installare.



4 REGOLAZIONE / CALIBRAZIONE

Le sonde vengono regolate in fabbrica, prima della consegna. Consigliamo di effettuare una calibrazione dopo 1 anno di utilizzo, a seconda dell'applicazione. Noi stessi forniamo servizi di calibrazione e regolazione, il cliente può comunque effettuare direttamente queste operazioni in loco con un generatore di temperatura come il nostro generatore di umidità e temperatura HG2-S. Per maggiori informazioni sulla calibrazione e sulla regolazione vi invitiamo a consultare i nostri siti Processensing.com, Rotronic.com o a contattare uno dei nostri rappresentanti.

5 DATI TECNICI

Codice d'ordine	RMS-TCD-S-001
Compatibilità	RMS-LOG-L, RMS-LOG-868, RMS-LOG-915, RMS-LOG-L-D
Campo di misura	-200...200 °C*
Precisione	±0,25 °C bei -50...85 °C
Stabilità a lungo termine	±0,5 °C/anno
T63	90 s
Informazioni dettagliate sull'elettronica	
Campo di temperatura	-40...85 °C
Campo di umidità relativa	0...100 %UR
Informazioni dettagliate sulla carcassa	
Materiale	Polycarbonato
Carcassa incapsulata	Sì
Diametro	Ø 15 mm
Lunghezza	110 mm
Grado IP	IP65
Connettore	Connettore standard Rotronic da 7 pin
Informazioni dettagliate sul sensore	
Campo di temperatura	-200...200 °C*
Sensore di temperatura	4 fili PT100 1/3 DIN (DIN EN 60751)
Materiale	Barra in acciaio inox - austenitico - 1.4571 (316Ti)
Sensore incapsulato	Sì
Diametro	Ø 3 mm
Lunghezza	50 mm
Grado IP	IP68
Dettagli del cavo	
Campo di temperatura	-190...200 °C
Materiale	Perfluoroalcoali (PFA)
Diametro	Ø 2,2 mm
Lunghezza	2 m

* Solo sensore

12.1292.0101I