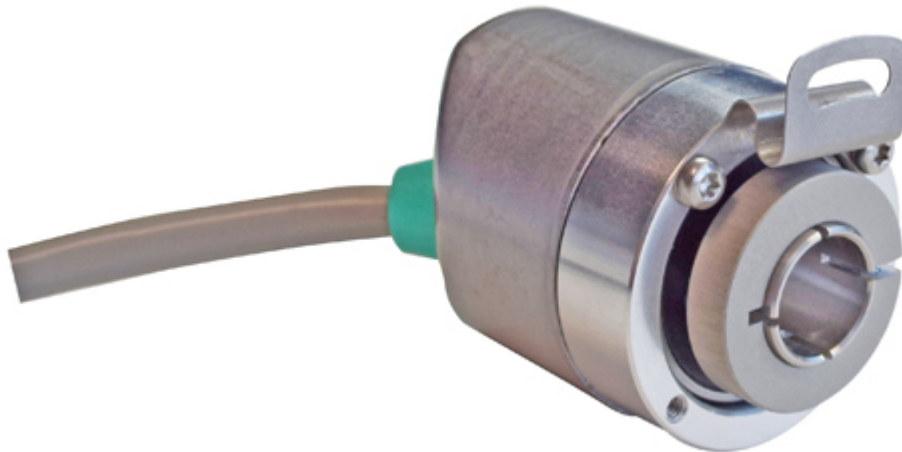


IXARC Enkodery Obrotowe

UCD-S101B-1212-VCS0-2TW

This product is a prototype

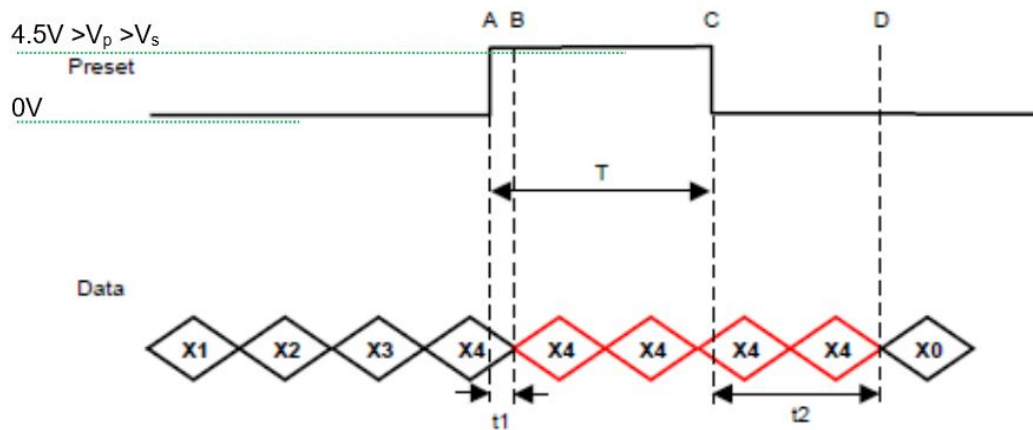


Ilustracja jest wyłącznie poglądowa. Na końcu strony znajduje się szczegółowy rysunek techniczny.

Interfejs

Interfejs	SSI Preset
Funkcje Konfiguracji	Preset + uzupełnienie poprzez kabel lub złącze
Czas Cyklu (Komunikacja)	$\geq 25 \mu\text{s}$
Number of Preset Cycles	5,100,000
SSI Format	MMMMMMMMMMMMSSSSSSSSSSSS00
Video Manual	▶ Watch a simple installation video

The Preset function allows to set the output value to zero at the present mechanical position.
Input resistance is 110 k Ω



$T = 105 \text{ msec } (+/- 2\text{msec})$

$t1 = 3.5 \text{ msec } +/- 2\text{msec}$

$T + t2 = 224 \text{ msec } (+/- 4\text{msec})$

The DIR-function allows to change the encoder counting direction.

0 (open or GND)	Increasing Values Turning Clockwise (Viewed from Flange Side)
1 (4.5 V to V_s)	Decreasing Values Turning Clockwise (Viewed from Flange Side)
Min Time needed for change	40 msec
Input Resistance	60 k Ω

Standard Wyjścia

Standard Wyjścia	RS422
------------------	-------

Dane Elektryczne

Napięcie Zasilania	4.5 - 30 VDC
Pobór Mocy	$\leq 1.0 \text{ W}$
Czas Załączenia	$< 1 \text{ s}$
Zegar Wejście	RS 422, poprzez transoptor
Częstotliwość taktowania	100 kHz - 2 MHz
Zabezpieczenie przed Odwrotną Polaryzacją	Tak
Zabezpieczenie przed Zwarciem	Tak
EMC: Emisja Zakłóceń	DIN EN 61000-6-4

Data Sheet

Printed at 14-07-2023 10:07



EMC: Odporność na Szum	DIN EN 61000-6-2
MTTF	350 years @ 40 °C

Element Pomiarowy

Technologia	Magnetyczny
Rozdzielczość (w obrębie jednego obrotu)	12 bity
Rozdzielczość Wieloobrotowy	12 bity
Wieloobrotowy Technologia	Własnym zasilaniem magnetyczne licznik impulsów (bez baterii, na biegu)
Dokładność (INL)	$\pm 0,0878^\circ (\leq 12 \text{ bit})$
Standard Wyjścia	Dwójkowy

Warunki Pracy

Stopień Ochrony (od strony wałka / osi)	IP65
Stopień Ochrony (od strony obudowy)	IP65
Temperatura Pracy	-30 °C fixed (-22 °F), -5 °C flexible (+23 °F) - +80 °C (+176 °F)
Wilgotność	98%, bez stanie ciekłym

Dane Mechaniczne

Materiał Obudowy	Stal
Pokrycie Obudowy	Zinc Plated
Typ Kołnierza	Wałem wydrążonym otwartym z jednej strony, \emptyset 36 mm / \emptyset 42 mm
Materiał Kołnierza	Aluminium
Typ Wałka / Osi	Wałem wydrążonym otwartym z jednej strony, głębokości =18mm
Średnica Wałka / Osi	\emptyset 12 mm (0.47")
Materiał Wałka / Osi	Stal Nierdzewna V2A (1,4305; 303)
Moment Tarcia	$\leq 3 \text{ Ncm @ } 20^\circ\text{C}$ (4.2 oz-in @ 68 °F)
Max. Dopuszczalna Prędkość Mechaniczna	$\leq 12000 \text{ 1/min}$
Odporność na Wstrząsy	$\leq 100 \text{ g}$ (half sinus 6 ms, EN 60068-2-27)
Odporność na Wstrząsy Stałe	$\leq 10 \text{ g}$ (pół sinus 16 ms, EN 60068-2-29)
Odporność na Wibracje	$\leq 10 \text{ g}$ (10 Hz - 1000 Hz, EN 60068-2-6)
Długość	54,2 mm (2.13")
Waga	405 g (0.89 lb)
Maksymalny osiowy / Radial Brak wyrównania	Statyczny $\pm 0,3 \text{ mm}$ / $\pm 0,5 \text{ mm}$; dynamiczny $\pm 0,1 \text{ mm}$ / $\pm 0,2 \text{ mm}$

Data Sheet

Printed at 14-07-2023 10:07



Przyłącze Elektryczne

Orientacja Przyłącza Elektrycznego	osiowo/z boku
Typ Przyłącza	Cable / Connector
Połączenie Elektryczne	Cable 2 m
Długość Przewodu	2 m [79"]
Przekrój Przewodów	0,14 mm ² / AWG 26
Materiał / Typ	PVC
Średnica Przewodu	6 mm (0,24 in)
Min. Promień Gięcia	46 mm (1.81") na czas, 61 mm (2.4") ugięcie

Przyłącze Elektryczne

Approval	CE + cULus
----------	------------

Żywotność produktuInfo

Żywotność produktuInfo	Urządzenia prototypowe
------------------------	------------------------

Plan połączenia

SYGNAł	KOLOR NABLA
Power Supply	Brązowy
GND	Biały
Data+	Szary
Data-	Różowy
Clock+	Zielony
Clock-	Żółty
Preset	Niebieski
DIR	Czerwony
Shielding	Ekranowanie

Rysunek techniczny

Akcesoria

Pierścienie zaciskowe
Clamping Ring V12
Licznik & wskaźnik cyfrowy
AP21-00 SSI Display
AP21-DA SSI Display (4 dig. + analog o/p)
DiMod-P SSI Display

Data Sheet
Printed at 14-07-2023 10:07



Konfiguracja i moduły interfejsów SSI2USB Adapter DB15 (VA01)

Czy masz pytania? Potrzebujesz indywidualnego rozwiązania? Chętnie pomożemy!



Contact Us

Obraz i rysunek są do ogólnych celów prezentacyjnych. Proszę odnieść się do sekcji "Pobierz" Szczegółowe rysunki techniczne. Wszystkie wymiary w [cal] mm. © FRABA B.V., Wszelkie prawa zastrzeżone. Nie ponosimy odpowiedzialności za błędy techniczne lub zaniechania. Dane techniczne mogą ulec zmianie bez powiadomienia.