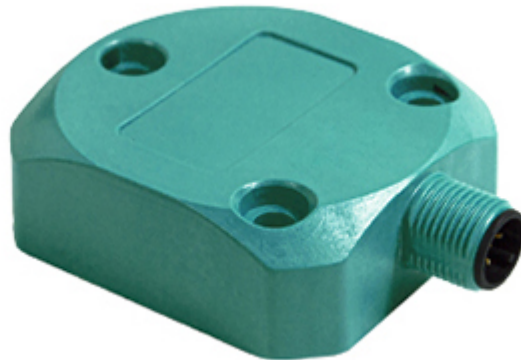


TILTIX Inklinometry

ACS-360-1-AC00-VE3-PM



Dane Podstawowe

Zastosowanie	Single-Osiowa Regulacja Położenia Oraz Wyrównywanie
Zakres Pomiarowy	360°
Dokładność	±0.10°
Rozdzielczość	0,01°

Dane Elektryczne

Napięcie Zasilania	10 - 30 VDC
Pobór Mocy	≤ 0.7 W
EMC: Emisja Zakłóceń	DIN EN 61000-6-4
EMC: Odporność na Szum	DIN EN 61000-6-2
Zabezpieczenie przed Odwrotną Polaryzacją	Tak
Zabezpieczenie przed Zwarcie	Tak
MTTF	400 years @ 40 °C

Warunki Pracy

Temperatura Pracy	-40 °C (-40 °F) - +85 °C (+185 °F)
Temperatura Magazynowania	-40 °C (-40 °F) - +85 °C (+185 °F)
Błąd Temperaturowy	0.004°/ K
Stopień Ochrony	IP66/IP67
Odporność na Wstrząsy	≤ 100 g (half sinus 6 ms, EN 60068-2-27)

Data Sheet

Printed at 26-02-2024 07:02

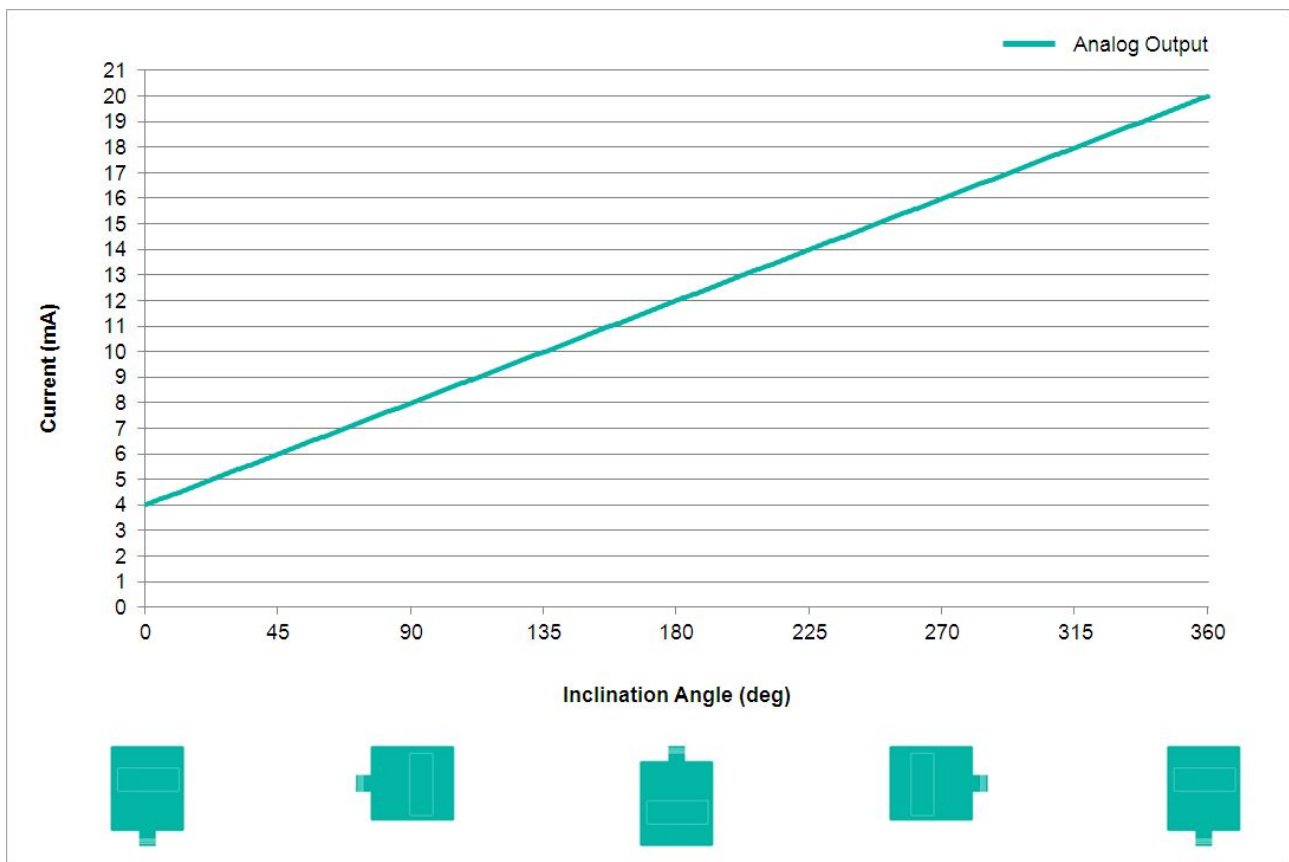
Odporność na Wibracje 1,5 mm (10 Hz - 58 Hz) & ≤ 20 g (58 Hz to 2000 Hz)

Dane Mechaniczne

Materiał Obudowy	Wzmocniony włóknem PBT (Politereftalan Butylenu)
Materiał Wypełniający	None
Waga	100 g (0.22 lb)

Interfejs

Interfejs	Analogowy Prądowy 4-20 mA
Czas Ustalania	min 30 ms; default 200 ms (dependent on filter settings)
Standard Wyjścia	Prąd 4 - 20 mA
Max. Obciążalność Wyjścia	270 Ω @ 10 V DC (500 Ω @ 15 V DC)
Liniowość	$\pm 0,02\%$



Przyłącze Eletryczne

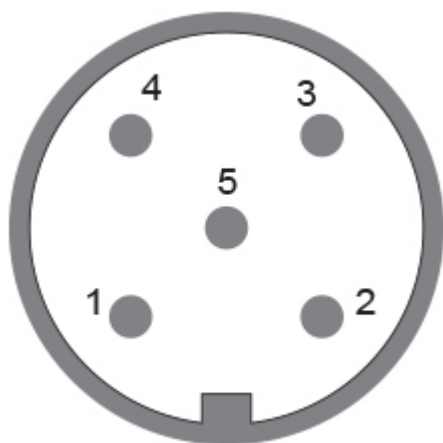
Typ Przyłącza	Złącze M12 (5 pin)
Złącze	M12, wtyk, 5 pin, zakodowana

Żywotność produktuInfo

Żywotność produktuInfo	Nowość
------------------------	--------

Przyłącze Eletryczne

Approval	CE
----------	----



Plan połączenia

SYGNAŁ	NUMER PIN
Power Supply	1
GND	3
Z-Axis, Current Output	4
Not Connected	2
Set1	5

Rysunek techniczny

[Rysunek 2D](#)

Akcesoria

Złącza i kable

M12, 5pin A-Coded, Male

5m PUR Cable, 5pin, A-Coded, f

Data Sheet

Printed at 26-02-2024 07:02



2m PUR Cable, 5pin, A-Coded, f
Angled M12, 5pin A-Coded, Female
2m PUR Cable, 5pin, A-Coded, m
10m PUR Cable, 5pin, A-Coded, f
5m PUR Cable, 5pin, A-Coded, m
POS M12 5pin-A Female+5m PUR Cable
10m PUR Cable, 5pin, A-Coded, m
POS M12 5pin-A Female+2m PUR Cable
POS M12 5pin-A Female+10m PUR Cable
M12, 5pin A-Coded, Female
More
Licznik & wskaźnik cyfrowy
AP22-D0 Analog Display (4 dig. o/p)
DiMod-A Analog Display

Czy masz pytania? Potrzebujesz indywidualnego rozwiązania? Chętnie pomożemy!



Contact Us

Wszystkie wymiary w [cal] mm. Ten rysunek i informacje zawarte są w ogólnych celów prezentacyjnych. Proszę odnieść się do sekcji "Pobierz" Szczegółowe rysunki techniczne. © FRABA B.V., Wszelkie prawa zastrzeżone. Nie ponosimy odpowiedzialności za błędy techniczne lub zaniechania. Dane techniczne mogą ulec zmianie bez powiadomienia.